

# 介護・リハビリ支援ロボット 相談窓口のご案内

国内人口の高齢化に伴い、健康長寿の延伸や介護を支援する各種機器への需要が益々高まっています。藤田医科大学リハビリ部門では、愛知県からの委託により、「介護・リハビリ支援ロボット相談窓口」を開設し、開発企業および導入を検討する介護・医療施設に対してロボット活用につながる支援を行います。

## 窓口受付時間

平日の午前9時30分から午後5時30分まで（2022年3月上旬まで、年末年始と祝日除く）

## 窓口設置場所

藤田医科大学ロボティクススマートホーム・活動支援機器研究実証センター  
（愛知県豊明市沓掛町田楽ヶ窪1-98 藤田医科大学病院内）

## 相談対応者（コーディネーター）

藤田医科大学

教授 大高 洋平（藤田医科大学RSH・AATセンター長）

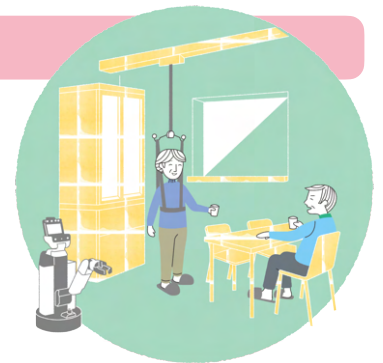
准教授 田辺 茂雄（コンセプト評価・技術アドバイス）

准教授 平野 哲（臨床アドバイス）

講師 清野 溪（マッチング市場性評価）

講師 小山総市朗（現場試用支援）

その他 藤田医科大学リハビリ部門の理学療法士・作業療法士など



## 相談料

無 料

## 相談方法

電子メールで問合せ受付後、コーディネーターとの面談・ヒアリングを設定します。

（電子メールアドレス） cent-rsh@fujita-hu.ac.jp （電話番号） 0562-93-9720



学校法人藤田学園 藤田医科大学



藤田医科大学リハビリテーション部門

FHUR

# 藤田医科大学ロボティクススマートホーム・ 活動支援機器研究実証センター

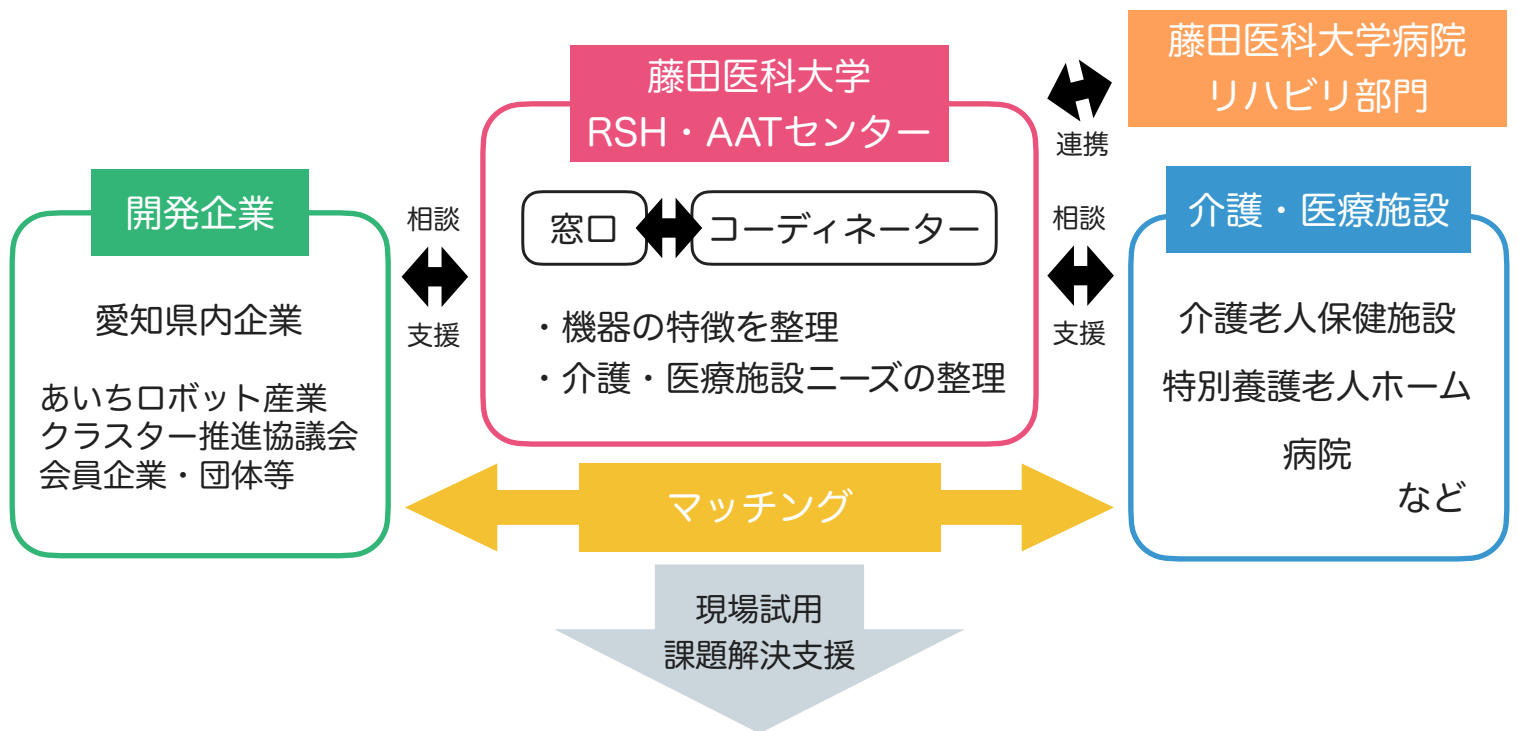
Research Center for Robotic Smart Home & Activity Assistive Technology

## 相談内容の例

- 解決すべき課題についての情報提供
- 関連機器の市場動向、既存品や競合製品について情報提供
- 介護・医療現場のニーズについての情報提供
- 企業の機器開発コンセプトや試作品に対するアドバイス
- 開発機器の試験や実用化に関するアドバイス
- 開発中または製品化されている機器および企業シーズについての情報提供
- 機器の導入で期待される効果に関する情報提供
- 機器の導入および現場での活用に関するアドバイス

## 支援内容の例

- 開発企業と機器導入・活用の意向がある介護・医療施設のマッチング支援
- 実際の現場での機器試用ならびに運用支援
- 現場導入・活用に向けた課題解決支援



介護・医療現場での介護・リハビリ支援ロボットの活用促進

これまでの本学と企業様との共同開発

