

有給休暇が
取りにくい

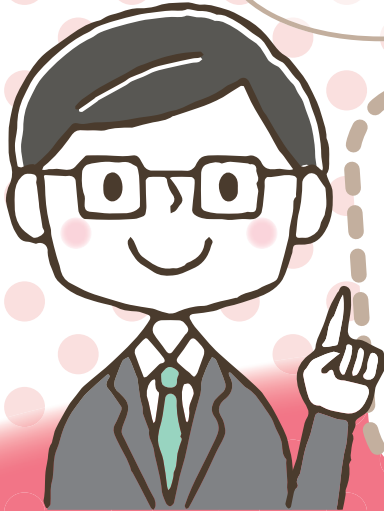
人間関係が
うまくいかない

お給料が上がらない
将来が不安

仕事と
育児や介護の
両立が難しい

身近に
相談できる
人がいない

人手不足で
負担が大きい



あなたの悩み、
ひとりで抱え込まずに
ここで話して
みませんか？

★経験豊富な介護福祉士、臨床心理士等が
丁寧に対応します。



介護職員
のための

お悩み相談窓口 寄り添い処

専用
ダイヤル

052-253-6262

相談無料

秘密厳守

電話
相談

面接
相談

メール
相談

サロンへの
参加

相談方法は4種類 詳しくは裏面をご覧ください。

相談内容やプライバシー情報等秘密厳守でご相談をお受けします。

匿名でもOKです。まずは気軽に相談してみませんか？

※本相談窓口は、個別の紛争解決窓口ではありませんのでご承知おきください。

一般社団法人 愛知県介護福祉士会

本事業は、愛知県から受託して実施しています。

あなたの悩みに寄り添い、 必要に応じて各分野の専門機関へ ご案内させていただきます。



主な相談内容

- 人間関係について
- 仕事の内容について
- 労働条件について
(賃金、時間外労働など)
- 心身の健康について

〈1回の相談時間は30分程度とさせていただきます。〉

電話 相談

毎週月・水・金曜日、月1回第2土曜日 10:00~17:00

※祝日・年末年始は除きます。

専用ダイヤル: **052-253-6262**

面接 相談

毎月第1・3木曜日 13:00~15:00 ※祝日・年末年始は除きます。

桜華会館南館3F 名古屋市中区三の丸一丁目7番2号

★電話・メールにてご予約ください。

メール 相談

毎日24時間受付中

kaigo-soudan@aichi-kaigo.jp

※返信についてはお時間をいただく場合がございます。

サロンへの 参加

毎月第3土曜日 14:00~16:00

桜華会館南館1階「ケアラースカフェ」

名古屋市中区三の丸一丁目7番2号

ケアする
あなたを
ケアします



一般社団法人 愛知県介護福祉士会

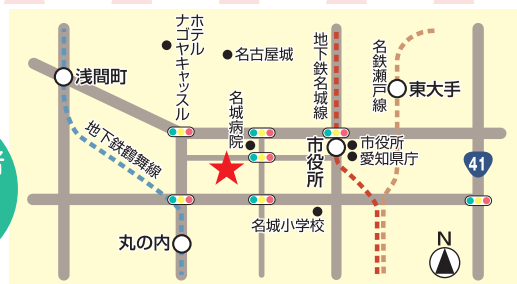
名古屋市中区三の丸一丁目7番2号

☎ **052-253-6262**

<http://www.aichi-kaigo.jp/>



相談対応者
シフト表
掲載中!



《利用にあたっての注意事項》

①相談は無料ですが、通話料金は利用者の負担となります。②通話は相談内容確認の為録音させていただきますのでご了承ください。